

Fantastic 163 V7 mit Flachdach und großem Balkon vor den Kinderzimmern.



Variables Designhaus für **moderne Wohnkonzepte**

Eine von vielen Möglichkeiten, den großen Wohnbereich mit offener Küche aufzuteilen.



HAUSLINIE FANTASTIC

VON ALLEM DAS BESTE

Der Name ist Programm. Immerhin repräsentieren die Familienhäuser dieser Reihe die Substanz von 110 Jahren Bau-Erfahrung. Die fließt heute ein in moderne und individuelle Wohnkonzepte

Fantastisch – das bedeutet umgangssprachlich eigentlich: erstklassig – und noch einen Tick besser. Was aber macht die Familienhäuser dieser Hauslinie des hessischen Hausbauers Bien-Zenker „fantastisch“? Perfekt bewährte, durchdachte Grundrisse für moderne Wohnkonzepte sowie Top-Architektur mit vielen Dachformen und

zahllosen Variationsmöglichkeiten zur Individualisierung. Und all das in der bei Bien-Zenker üblichen modernen, wohngesunden, energiesparenden und nachhaltigen Holzfertigungsbauweise.

Hier gleich das erste Beispiel: das Fantastic 163. Die Beispielgrundrisse zeigen die Flachdachversion V7 mit 166 Quadratmetern Wohnfläche, die durch viele ergänzende Bauteile, unterschiedlichste Dacharten, Erker- und Giebelvarianten sowie Designpakete zum individuellen Eigenheim werden kann, wie die Satteldachvariante V2 mit 162 Quadratmetern beweist. Die Hauptzutaten seines Erfolgsrezepts: raumhohe Glaselemente und eine offene Raumstruktur, ausgestattet mit zukunftsweisender Haustechnik für ein Leben mit Komfort.



Moderne Fantastic-163-Architektur: überstandloses Satteldach und Flachdachanbauten.

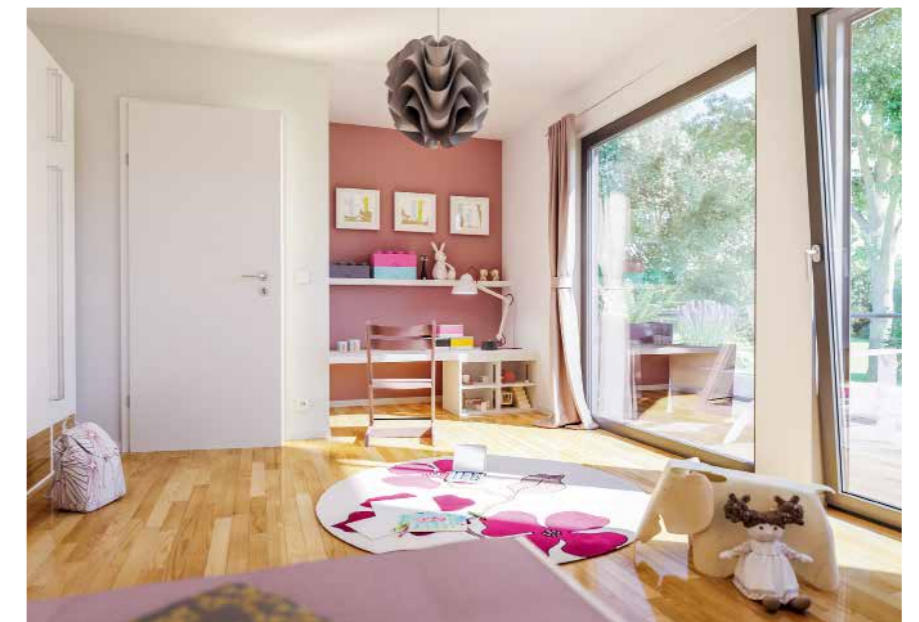


Die Grundrisse des Fantastic 163 V7. Die Satteldachversion wurde unter anderem um einen Erker erweitert und der Hauseingang überdacht.



Erdgeschoss

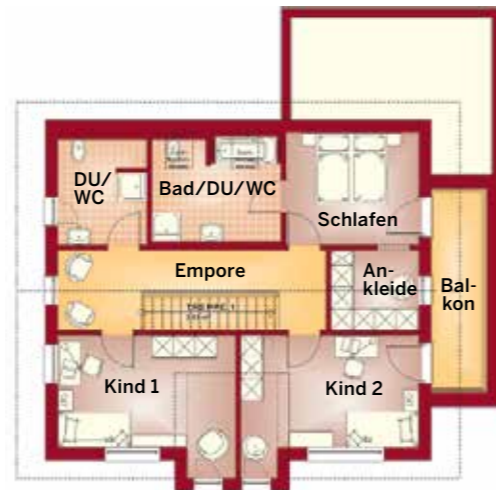
Die Kinderzimmer (hier Nr. 1) sind gleich groß und perfekt geplant für Möbelstellflächen.



Im 165 Quadratmeter großen Fantastic 162 V5 teilen sich im Dachgeschoss der Elternbereich und ein Kinderzimmer den großen Balkon. Dort gibt es getrennte Bäder für Eltern und Kinder und damit einen geschlossenen Elternrückzug mit Ankleide und Schlafräum.

Das Raumkonzept im Erdgeschoss unterscheidet sich hauptsächlich durch die geradläufige Treppe, die die um einen Erker für den Essplatz erweiterte Küche von der Diele abteilt. So entsteht ein sehr großzügiger langgestreckter Wohn-Ess-Bereich.

Wohlfühlhaus mit durch-dachten Grundrissen für Individualisten



Dachgeschoss



Erdgeschoss

In den Kinderzimmern (hier die Nr. 2) kann man bei schlechtem Wetter auch mal auf dem Bett vorm Fenster träumen.



Auch das Fantastic 162 gibt es in vielen Varianten. Hier eine Satteldachversion mit Flachdach-Quergiebel und modern-elegantem Carport-Anbau, der gleichzeitig die Terrasse überdacht und den Balkon trägt.



Fotos, Grundrisse: Bien-Zenker



Die raumhohe Eckverglasung des Wohnraums und die markante Flachdacherweiterung von Küche und Essplatz prägen diese Variante des Fantastic 161.



Dachgeschoss



Erdgeschoss

Zukunftsorientierte Top-Architektur mit vielen Design-Varianten

Das Fantastic 161 V2 hat mit knapp 162 Quadratmetern etwas weniger Wohnfläche. Die Küche fällt zugunsten des Essbereichs ebenfalls kleiner aus. Aber es verfügt – sehr praktisch bei häufigerem Besuch – neben den Bädern für Eltern und Kinder im Dachgeschoss noch über ein Gäste-Duschbad im Erdgeschoss. Praktisch ist auch, dass das Elternbad sowohl durch den Schlafräum mit Ankleide als auch vom Flur aus erreichbar ist.

Erfahrungen aus 80.000 gebauten Häusern
 „Unserer Hauslinie Fantastic verbindet fantastische Grundrisse und eine fantastische Architektur mit der fantastischen Möglichkeit zur Individualisierung. Alle Häuser zeichnen sich durch Flexibilität und zahlreiche Varianten aus. Die Hauslinie vereint die Erfahrung aus 80.000 gebauten Häusern in zukunftsweisenden Entwürfen“, bringt Bien-Zenker-Marketingbereichsleiter Sven Keller die Idee hinter der Linie auf den Punkt. ●●●

MEHR INFO
www.zuhause3.de/bien-zenker